

# Подключи бабушку

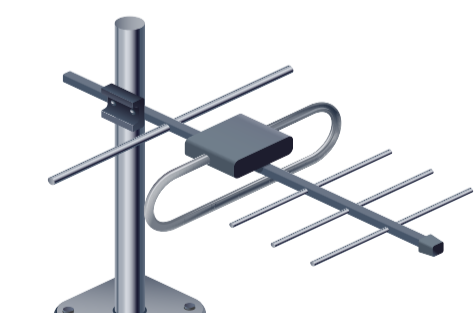


## Подари

цифровую приставку или телевизор с поддержкой DVB-T2 и дециметровую антенну



от 650₽



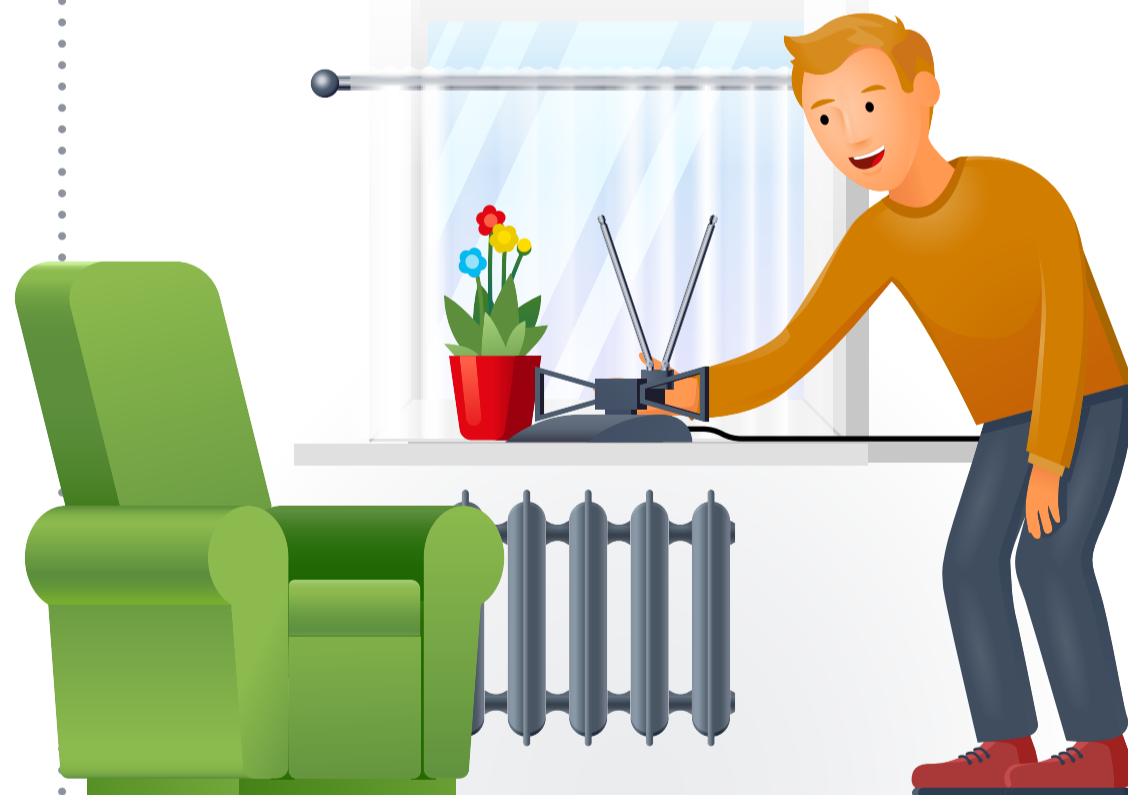
от 300₽



от 5 440₽

## Подключи

приемное оборудование и сориентируй антенну в направлении ближайшей телебашни



## Настрой

каналы цифрового ТВ в меню приставки или телевизора

